

CASE II
AGRICULTURE
PARA LOS MÁS EXIGENTES

FARMLIFT

MANIPULADORA TELESCÓPICA 121 - 146 CV





SUBE TU NEGOCIO

Mucho más alto



Desde siempre, Case IH atiende las necesidades de prácticamente todos los tipos de explotación agrícola, y la línea de manipuladoras telescópicas Farmlift prosigue esta tradición. Si tienes que cargar grano, mover sacos, apilar pacas o desplazar estiércol, las manipuladoras telescópicas Farmlift de Case IH te ofrecen las mismas cualidades que esperas de la maquinaria de recolección y los tractores Case IH, aplicadas al movimiento de materiales en tu explotación.

La gama Farmlift - que consta de cinco modelos con una capacidad de elevación de 3300 a 4200 kg y una altura máxima de elevación de 9,1 m - comparte las características distintivas de toda máquina Case IH digna de este nombre: resistencia, fiabilidad y comodidad, junto con potencia, velocidad y agilidad.

FARMLIFT. UN MODELO PARA ELEVAR CADA TIPO DE CARGA.

REQUISITOS DE GRAN SEGURIDAD

Los modelos Farmlift tienen bastidores reforzados para aumentar la seguridad. El brazo está diseñado para ofrecer la máxima rigidez y estabilidad. Además, todos los modelos disponen de serie de un dispositivo antivuelco que garantiza la máxima seguridad durante tus operaciones.



DISEÑADAS

Para una manipulación eficiente

En la gama Farmlift encontrarás una máquina capaz de responder a todas tus necesidades. Hemos diseñado y construido la gama con el objetivo de responder a las distintas necesidades de la agricultura moderna, desde el pequeño agricultor hasta las explotaciones más grandes. Con independencia del modelo que elijas, sabes que puedes contar con una comodidad superior en el trabajo, unos ciclos de carga breves y una rápida respuesta del vehículo.

FARMLIFT. IMPULSA TU NEGOCIO.

Modelos	Capacidad de elevación	Máx. alcance	Potencia nominal/máx. del motor	Transmisión	Sistema hidráulico con detección de carga
Farmlift 742	4,2 t	7,0 m	129 CV / 146 CV	6 + 3 Autoshift	Bomba de pistones de caudal variable 140 l
Farmlift 636	3,6 t	6,1 m	129 CV / 146 CV	6 + 3 Autoshift	Bomba de pistones de caudal variable 140 l
Farmlift 935	3,5 t	9,1 m	121 CV / 133 CV	4 + 3 Powershift / 6 + 3 Autoshift	Bomba de engranajes 120 l (bomba de pistones de caudal variable opcional 140 l)
Farmlift 737	3,7 t	7,0 m	121 CV / 133 CV	4 + 3 Powershift / 6 + 3 Autoshift	Bomba de engranajes 120 l (bomba de pistones de caudal variable opcional 140 l)
Farmlift 633	3,3 t	6,1 m	121 CV / 133 CV	4 + 3 Powershift / 6 + 3 Autoshift	Bomba de engranajes 120 l (bomba de pistones de caudal variable opcional 140 l)





TRABAJA CÓMODAMENTE

Todos los modelos Farmlift incluyen una visibilidad elevada, un nivel de ruidos reducido y una extraordinaria ergonomía. Desde la Farmlift 633 hasta la Farmlift 742, puedes elegir el modelo que mejor se adapte a tus necesidades y requisitos de comodidad. Además, el sistema de ventilación y calefacción confiere la máxima eficiencia.

Está disponible un climatizador en todos los modelos.

EL TAMAÑO ADECUADO PARA CADA TRABAJO

La Farmlift destaca como líder por su tamaño compacto, su radio de giro reducido y su centro de gravedad bajo. Además, cuando se precisa una gran capacidad de elevación, incluso el modelo superior de la gama es muy compacto y los tres modos de dirección permiten trabajar en los espacios más reducidos.

TODA LA POTENCIA QUE NECESITAS

Todos los motores de la gama están diseñados para ofrecer la máxima eficiencia. Desde los 133 CV de la Farmlift 633 hasta los 146 CV de la 742, la más potente de la gama, siempre dispondrás de la potencia que necesitas.

EFICIENCIA HIDRÁULICA

Cada modelo cuenta con un sistema hidráulico adecuado para su potencia y eficiencia. Las sólidas bombas de engranajes agilizan los ciclos para una productividad máxima. Las Farmlift 633, 737 y 935 están provistas de una bomba hidráulica de 120 l/min u opcionalmente de 140 l/min. La bomba CCLS viene de serie en la Farmlift 636 y 742.



744

CASE IH

CASE IH

SAFETY LABELS



ASUME EL CONTROL

Cómodamente

Case IH es de sobra conocida por fabricar algunos de los mejores tractores del sector. Hoy en día, pone estos conocimientos en materia de diseño y concepción tecnológica a disposición de los usuarios de cargadoras telescópicas; gracias a la excelente posición de conducción y ergonomía, es fácil ponerse cómodo en una Farmlift. Los mandos están fácilmente al alcance, el joystick ergonómico permite operaciones rápidas y seguras y la visibilidad panorámica facilita y favorece el funcionamiento seguro.

Disfruta de la comodidad suprema en la cabina de los modelos 636 y 742 con un lujoso asiento; además, la opción de los nuevos asientos calefactados con suspensión neumática mejorará tu experiencia de conducción. El joystick retroiluminado está integrado en el reposabrazos derecho para facilitar las operaciones.

Incorpora mandos de inversión de sentido y de selección de marchas. Para mayor comodidad, puede solicitarse una palanca de control Powershuttle en la columna de dirección para el doble control de la selección de avance y retroceso. Las Farmlift 633, 737 y 935 tienen disponible una columna de dirección telescópica con inclinación regulable. El joystick ergonómico ubicado en la consola queda al alcance de la mano derecha del operador y el asiento de suspensión mecánica proporciona la máxima comodidad.

Para mayor comodidad, está disponible un climatizador en todos los modelos. Y, para hacer frente a largas jornadas de trabajo, puedes solicitar el paquete de luces de 360°.

FARMLIFT. LAS MEJORES PRESTACIONES.

1 Todo bajo control en la cabina de las 633, 737 y 935 Farmlift.

2 La carga siempre está visible a través de la extensa superficie acristalada.

3 Mandos de funcionamiento al alcance de la mano (modelos 636 y 742).

VENTAJAS

- Cabina confortable
- Características técnicas de alto nivel
- Cabina de perfil bajo
- Visibilidad panorámica y superior óptima
- Paquete de luces de 360°





LA CAPACIDAD DE PONER

Cada cosa en su lugar

- 1** Potentes motores que te permiten realizar cualquier tarea
- 2** Diseño inteligente que garantiza dimensiones compactas y el acceso a los puntos de mantenimiento clave
- 3** Motores fiables de bajo consumo de combustible desarrollados con FPT

Las Farmlift de Case IH son máquinas que han sido diseñadas para realizar su trabajo con el mínimo consumo posible de combustible y con el más alto nivel de eficiencia. En combinación con componentes fiables de eficacia demostrada, proporcionan herramientas de trabajo con las que siempre puedes contar para realizar las labores más determinantes y difíciles.

Las grandes operaciones necesitan gran potencia: por eso, las Farmlift 636 y 742 llevan potentes motores que alcanzan entre 129 y 146 CV a pleno rendimiento. Con un par máximo de hasta 591 Nm a 1500 rpm, la máquina sigue empujando incluso en las condiciones más duras.

Gracias al motor de 133 CV de potencia máxima en los modelos 633, 737 y 935, siempre dispondrás de la potencia suficiente para asegurar ciclos rápidos y la más amplia versatilidad de aplicación. La tecnología Common Rail asegura una elevada capacidad de respuesta del motor y garantiza una manipulación eficiente.

FARMLIFT. LA POTENCIA QUE NECESITAS.

VENTAJAS

- Potentes motores que cumplen con la Fase IV B
- Sistema de postratamiento Hi-eSCR
- Una gama de motores que responde a los requisitos de cada Farmlift
- Un par motor impresionante incluso a bajo régimen
- Intervalos de cambio de aceite de 500 horas







LA TRANSMISIÓN POR EXCELENCIA

Para realizar cualquier tarea

1 Mandos y joystick ergonómico (Farmlift 633, 737, 935)

2 Centro de gravedad bajo para optimizar el trabajo

La transmisión en los modelos Farmlift ha sido desarrollada para ofrecer un rendimiento excepcional. El embrague multidisco en baño de aceite asegura un cambio de marchas suave y cómodo, mientras que el botón de desembrague facilita y asegura las operaciones. Un sistema de modulación electrónica para todos los embragues mejora las relaciones de cambio en aplicaciones de carga. Para que el funcionamiento resulte más fácil, los mandos del inversor electrohidráulico se encuentran en el joystick.

Todas las Farmlift incorporan ejes con gran capacidad de carga dinámica y el eje delantero lleva un diferencial de deslizamiento limitado, que también se puede instalar en el eje trasero. Los frenos internos de servicio (de disco en baño de aceite) ofrecen una excelente potencia de frenado y al mismo tiempo están bien protegidos y son de fácil mantenimiento. Para proporcionar una conducción cómoda y segura, todos los modelos disponen de serie de un freno de estacionamiento con accionamiento por resorte y desacoplamiento hidráulico (SAHR).

Los modelos Farmlift 633, 737 y 935 vienen equipados de serie con una transmisión 4 + 3 Powershift con cambio manual. La transmisión semiautomática 6 + 3 opcional puede funcionar de forma automática entre la cuarta, quinta y sexta marcha y alcanza una velocidad máxima de 34 km/h.

En los modelos 636 y 742, la 6 + 3 Autoshift de serie es totalmente automática entre las velocidades de avance y puede funcionar de forma semiautomática entre la segunda, tercera y cuarta marcha de avance. Estos modelos incorporan una velocidad máxima de 40 km/h para desplazamientos más rápidos entre los trabajos, y una función de inversor con memoria en la que el inversor electrohidráulico selecciona la última marcha adelante y marcha atrás utilizada al cambiar de dirección.

FARMLIFT. MÁXIMA TRACCIÓN.

VENTAJAS

- Excelente rendimiento sin importar las condiciones
- Fácil funcionamiento con los mandos del inversor electrohidráulico en el joystick
- Componentes seguros de eficacia demostrada para operaciones fiables
- Nuevas relaciones de cambio para mejorar la aceleración y el par motor



TIEMPO DE CICLO DE LA FARMLIFT 636

Elevación 6,7 s

Bajada 5,2 s

Extensión 5,2 s

Retracción 3,7 s

Volteo 2,8 s

Recogida 2,9 s

TIEMPO TOTAL 26,5 s

EL SISTEMA HIDRÁULICO PUEDE

Con el trabajo más duro

1 Sistema de suspensión del brazo disponible de forma opcional

Los modelos Farmlift han sido fabricados en torno a un sistema hidráulico especial, diseñado específicamente para su tamaño, peso y altura. Este enfoque preciso de componentes adaptados significa que puedes realizar tu trabajo con mayor precisión, rapidez y facilidad. Además, el sistema se mantiene al mínimo esfuerzo y trabaja con la máxima potencia y a baja temperatura.

Los modelos Farmlift 636 y 742 cuentan con una bomba de pistones de 140 l/min con caudal variable y sistema sensor de carga, que ajusta automáticamente el caudal de aceite en los regímenes de motor más bajos. Este caudal permite obtener un ciclo de elevación, bajada, extensión, retracción, volteo y recogida que en la Farmlift 636 dura tan solo 26,5 s. Todas las funciones hidráulicas tienen control electroproporcional mediante el joystick electrónico multifunción, que está integrado en el extremo del reposabrazos del asiento y ofrece una ergonomía excelente.

El interruptor opcional de descarga de presión auxiliar (APR), situado en el soporte de las luces delanteras, simplifica la conexión de implementos que requieren potencia hidráulica auxiliar.

Los modelos Farmlift 633 (3,3 t a 6,1 m), 737 (3,7 t a 7 m) y 935 (3,5 t a 9,1 m) están equipados con una bomba de engranajes de 120 l/min y pueden solicitarse con una bomba de pistones de 140 l/min con caudal variable. Esta bomba mejora los rendimientos y garantiza operaciones más uniformes y rápidas en general. El joystick mecánico ergonómico te permite controlar hasta tres funciones al mismo tiempo.

FARMLIFT. LAS MEJORES PRESTACIONES.

VENTAJAS

- Sistema hidráulico especial para cada modelo
- Bomba CCLS de 140 l/min disponible para los modelos 633, 737 y 935
- Tiempos de ciclo más cortos
- Es posible trabajar con una manipuladora con equipamiento de serie a la misma velocidad que una máquina de altas prestaciones
- Suspensión opcional del brazo o posición flotante
- El interruptor de descarga de presión auxiliar (APR) simplifica la conexión de implementos





VENTAJAS

- Chasis robusto y estable
- Brazo completamente suspendido que ofrece un contrapeso sumamente eficaz
- El más alto nivel de seguridad y estabilidad
- Distancia entre ejes de concepto cuadrado para mantener la máquina firmemente asentada en el suelo



- 1 Con los excelentes ángulos de retención y volteo, cada carga es una carga completa y la descarga es rápida, sea cual sea el trabajo que debas realizar.
- 2 Mantente informado sobre los límites de la carga mediante el sistema de supervisión de seguridad.

EL MEJOR BRAZO

Del sector

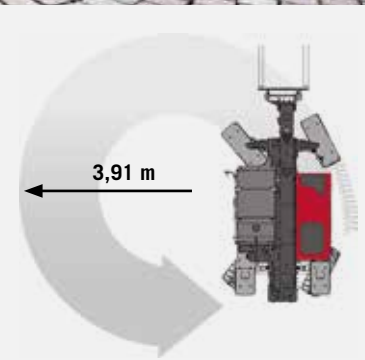
Los ingenieros de Case IH han pensado atentamente en cada detalle con el objetivo de asegurar que la Farmlift te ayude a ahorrar tiempo y lo simplifique todo, de forma que tu explotación sea más productiva. El sistema de acoplamiento/desacoplamiento rápido disponible como opción en todas las Farmlift facilita al máximo el cambio de implementos. Igualmente importante es tu seguridad, y el sistema de estado de carga instalado en todos los modelos Farmlift impide que se supere la capacidad de carga máxima.

El efecto combinado del cilindro hidráulico de compensación y el cilindro de inclinación de las Farmlift garantiza una estabilidad excelente y el funcionamiento uniforme del brazo de elevación. Los dos cilindros cooperan para asegurar que el implemento de la cargadora permanezca paralelo al suelo en todo momento. Esto asegura ciclos más rápidos y más cargas desplazadas al día.

Para una mayor eficiencia, las Farmlift 633, 737 y 935 pueden solicitarse con un cinematismo opcional que permite ciclos más rápidos y una descarga en menos tiempo con un ángulo de volteo de 142°.

FARMLIFT. IMPULSA TU NEGOCIO.





1



2



3



FARMLIFT DE CASE IH

Compactas, estables y ágiles

Las Farmlift de Case IH están diseñadas para transmitir al operador una confianza absoluta en su máquina. El tamaño compacto era uno de los criterios clave que los proyectistas tuvieron en cuenta al diseñar los primeros bocetos de la gama completa. Todas las Farmlift tienen el centro de gravedad bajo para optimizar la tracción, un radio de giro compacto y una excepcional agilidad debida al concepto diagonal en que se basa la distancia entre ejes.

Todas las Farmlift permiten elegir entre tres modos de dirección diferentes para facilitar el trabajo aún más en los entornos más difíciles y en los espacios más reducidos.

Todos los modelos incorporan la alineación automática de la dirección, que evita tener que comprobar si las ruedas delanteras y traseras estén alineadas antes de cambiar de modo de dirección.

Aunque tienen una distancia entre ejes de 3 m para asegurar una estabilidad excelente, los modelos Farmlift 633, 636, 737, 742 y 935 ofrecen un radio de giro exterior de solo 3,91 m, lo que se traduce en menos tiempo dedicado a las maniobras y mayor precisión.

FARMLIFT. MÁXIMA ESTABILIDAD Y MANIOBRABILIDAD.

- 1** Dirección en las cuatro ruedas: reduce al mínimo el ciclo de giro de la Farmlift y aumenta al máximo la maniobrabilidad.
- 2** Dirección en modo cangrejo: todas las ruedas giradas con el mismo ángulo para avanzar en línea recta, por ejemplo, para trabajar bordeando una pared.
- 3** Dirección en las ruedas del eje delantero: aconsejada para el transporte y en general para la carretera.

¿QUÉ VENTAJAS OFRECE LA DISTANCIA ENTRE EJES?

- Mayor comodidad gracias a la distancia entre ejes de 3 m
- El concepto diagonal ofrece mayor estabilidad y una distribución más uniforme del peso
- El centro de gravedad bajo incrementa la estabilidad al trabajar en suelos irregulares
- El brazo montado en posición trasera constituye un contrapeso natural al levantar cargas muy pesadas

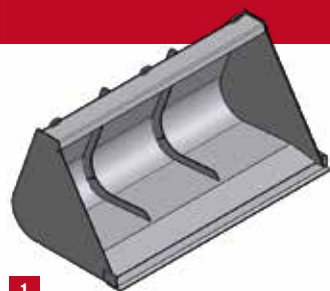


TODO LO NECESARIO

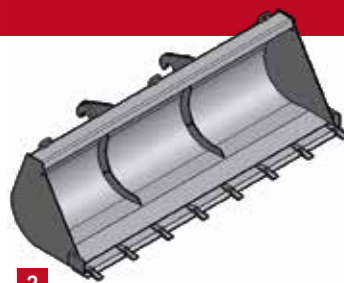
Conectado en segundos

- 1 Cuchara de excavación
- 2 Cuchara para carga
- 3 Cuchara para grano
- 4 Cuchara con grapa

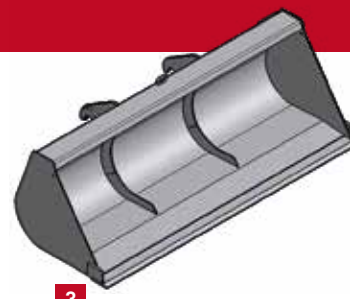
- 5 Horquilla con grapa
- 6 Pinza para pacas grandes o redondas
- 7 Pincho para pacas (3 pinchos)
- 8 Pinza para pacas envueltas



1



2



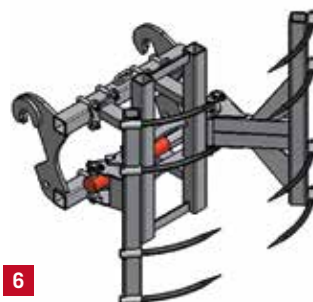
3



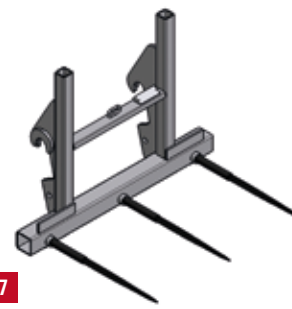
4



5



6



7



8



MANTENIMIENTO SENCILLO

Diariamente

El mantenimiento de una Farmlift de Case IH es pan comido. Los controles diarios se llevan a cabo en unos instantes, y el acceso a la varilla de nivel de aceite del motor, el rellenado de líquido refrigerante, el filtro de aire y los radiadores es fácil y cómodo. Si se necesita más espacio, es fácil levantar del todo el capó del motor para que no estorbe. Cuando es necesario realizar operaciones de mantenimiento en el motor, el diseño de su compartimiento ofrece un acceso amplio y completo a este y a los componentes clave.

Los intervalos de cambio de aceite de 500 horas te permiten pasar más tiempo trabajando. Los depósitos de diésel y de urea se rellenan con facilidad desde el nivel del suelo. Además, el tapón del depósito de diésel puede bloquearse para impedir robos.

Los modelos Farmlift cuentan con dos sistemas de lubricación automática:

- Una bomba controlada electrónicamente para engrasar el chasis, los ejes, los puntos de pivote del brazo y los cilindros
- Una bomba de lubricación hidráulica situada en el cabezal del brazo que engrasa todos los puntos de movimiento del mismo y se controla con el movimiento del cilindro de pistón de inclinación

Ambos sistemas han sido diseñados para garantizar la correcta lubricación de los puntos de engrase, a la vez que permiten al operador reducir el tiempo de mantenimiento y tener las manos limpias.

FARMLIFT. SENCILLAS Y FIABLES.

VENTAJAS

- Fácil acceso desde el nivel del suelo a todos los puntos de mantenimiento
- Intervalos de cambio de aceite de 500 horas
- Compartimiento del motor de amplia apertura y fácil elevación
- El brazo montado en posición trasera constituye un contrapeso natural al levantar cargas muy pesadas
- 2 sistemas de lubricación automática que permiten al operador reducir el tiempo de mantenimiento





REDUCIR EL CONSUMO DE RECURSOS PASANDO DE LOS COMBUSTIBLES FÓSILES A UN **SISTEMA DE ENERGÍAS RENOVABLES**



AUMENTAR LA PRODUCTIVIDAD AGRÍCOLA PARA **MEJORAR LA DISPONIBILIDAD** DE ALIMENTOS



REDUCIR EL **IMPACTO MEDIOAMBIENTAL** Y OPTIMIZAR EL **CONSUMO DE ENERGÍA** EN TODOS LOS PROCESOS EMPRESARIALES



AUMENTAR LAS POSIBILIDADES DE INTERCAMBIO DE **IDEAS** Y LAS **BUENAS PRÁCTICAS** CON TODAS LAS **PARTES INTERESADAS**

SOSTENIBILIDAD

Forma parte de todo lo que hacemos

Case IH forma parte de CNH Industrial, una de las empresas de bienes de capital más grandes del mundo. Está firmemente centrada en sus responsabilidades ambientales y ha liderado nueve veces el índice de sostenibilidad de Dow Jones. Dentro del grupo CNH Industrial:

- se recupera el 91% de los residuos
- se recicla el 27,5% del agua utilizada y
- el 56% de la electricidad utilizada procede de fuentes renovables.

Ser líder global en bienes de capital conlleva grandes responsabilidades, lo que significa que debemos responder de todas las actividades globales que realizamos. Nuestra responsabilidad no termina cuando el producto sale de fábrica, y hemos hecho grandes esfuerzos por ser proactivos en cuestiones globales más amplias en torno a la sostenibilidad.

A lo largo de los años, nuestro trabajo en investigación y desarrollo se ha dirigido a garantizar que nuestros productos conti-

núen alcanzando estándares cada vez más altos de seguridad y ecocompatibilidad. En lugar de limitar la elección de los clientes entre unos bajos costes operativos y la ecoeficiencia, nuestra estrategia consiste en ofrecer productos que aporten ambos. Proporcionando productos y soluciones innovadores que respetan las prácticas operativas responsables con el medio ambiente, Case IH hace todo lo que puede para abordar cuestiones globales como el cambio climático. Las empresas de hoy en día afrontan retos complejos e interrelacionados que requieren un enfoque de sostenibilidad en constante evolución. Case IH considera que este escenario fomenta sustancialmente la creación de valor a largo plazo para las partes interesadas, siendo este un objetivo primordial de la marca. En Case IH, nuestros ingenieros centran sus esfuerzos en fabricar máquinas que no solo funcionen en el campo, sino con él.

CASE IH. SIEMPRE ORIENTADA AL FUTURO.

LOS MOTORES DE CRECIMIENTO DE LA SOSTENIBILIDAD SON:

- Necesidad de alimentar a una población en aumento
- Importancia de la protección del suelo para las futuras generaciones
- Desarrollo de soluciones de agricultura sostenible
- Aumento de la concienciación pública
- Fomento del compromiso de la población



SERVICE TEAM.

Ejerce tus labores agrícolas, nosotros nos encargamos del resto.

Case IH **SERVICETEAM**, una sólida red de concesionarios respaldada por el personal de Case IH, con herramientas de soporte avanzadas, métodos de formación modernos y un servicio de repuestos y logística inmejorable, ofrece a los clientes de Case IH un excelente servicio posventa global para que nunca interrumpas tu actividad.

ASISTENCIA TÉCNICA | SERVICIO | REPUESTOS | MAXSERVICE | SERVICEFINANCE

GENUINEPARTS MANTENEMOS TU MAQUINARIA EN MARCHA.

Tu concesionario Case IH y nuestros técnicos especializados del centro de atención al cliente 24/7, así como sus compañeros de logística, forman parte de la red Case IH ServiceTeam. Poseen una elevada formación que les permite asesorar y resolver problemas, además de garantizar la localización y envío de los repuestos Case IH correctos y originales, que se reciben al día siguiente o antes para que puedas mantener tus máquinas en excelentes condiciones.

MAXSERVICE SERVICIO 24 HORAS. EN TODO EL PAÍS.

Cuando trabajas a todas horas, MaxService se encargará de que no te sientas solo. Es una línea de asistencia especializada que puede ponerte en contacto con Case IH ServiceTeam todos los días y a cualquier hora. Los técnicos del concesionario local están preparados para suministrarte asistencia técnica, soluciones de software y pedidos de repuestos originales. En el punto máximo de la temporada, podemos ofrecerte asistencia en averías para que no detengas el trabajo.

SAFEGUARD SERENIDAD DÍA TRAS DÍA.

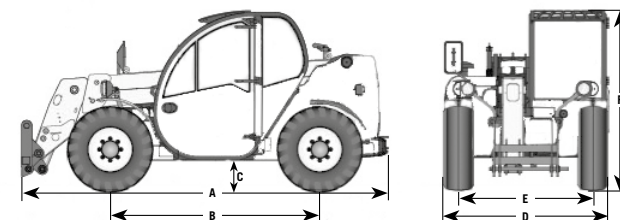
Safeguard Gold, Silver y Bronze son contratos de mantenimiento en paquetes de servicio. Se han elaborado pensando en ti y en tu maquinaria y pueden incluir extensiones de garantía, servicio, telemática, seguros y paquetes de financiación de Case IH. Lo más importante es que aportan tranquilidad y cobertura mecánica, y hacen que el coste de propiedad sea claro y fácil de gestionar.

CNH INDUSTRIAL CAPITAL SOLUCIÓN FINANCIERA ÓPTIMA PARA TODO TIPO DE INVERSIONES.

CNH Industrial Capital es la empresa financiera de Case IH. Nuestros empleados son expertos financieros con muchos años de experiencia en agricultura. No solo conocemos los productos de Case IH y el mercado, también estamos al tanto de las necesidades concretas de tu actividad. Por lo tanto, podemos ofrecerte siempre una solución financiera para tus nuevas inversiones, específicamente adaptada a tus necesidades operativas. Nuestro principal objetivo es mejorar la rentabilidad de tu inversión.

MODELOS	FARMLIFT 636	FARMLIFT 742	FARMLIFT 633	FARMLIFT 737	FARMLIFT 935
Capacidad de elevación máx. (kg)	3.600	4.200	3.300	3.700	3.500
Altura máx. de elevación (m)	6,1	7,0	6,1	7,0	9,1
DURACIÓN DE CICLOS DE TRABAJO (SEGUNDOS)					
Elevación (bomba de engranajes / bomba de pistones)	- / 6,7	- / 6,7	7,4 / 6,7	7,4 / 6,7	7,4 / 6,7
Bajada (bomba de engranajes / bomba de pistones)	- / 5,2	- / 5,2	5,6 / 5,2	5,6 / 5,2	5,6 / 5,2
Extensión (bomba de engranajes / bomba de pistones)	- / 5,2	- / 6,2	5,5 / 5,2	6,5 / 6,2	8,3 / 7,9
Retracción (bomba de engranajes / bomba de pistones)	- / 3,7	- / 4,5	3,7 / 3,7	4,4 / 4,5	6 / 6,3
Volteo (bomba de engranajes / bomba de pistones)	- / 2,8	- / 2,8	3,1 / 2,8	3,1 / 2,8	3,1 / 2,8
Recogida (bomba de engranajes / bomba de pistones)	- / 2,8	- / 2,9	3,2 / 2,8	3,4 / 2,9	3,4 / 2,9
Tiempo total (bomba de engranajes / bomba de pistones)	26,4	28,3	28,5 / 26,4	30,4 / 28,3	33,8 / 31,8
ÁNGULO DE LA CUCHARA					
Ángulo de volteo		118°		109° (opcional 118°)	
Ángulo de rotación total		142°		131° (opcional 142°)	
MOTOR					
Tipo	4 cil., Fase IV de la UE, Common Rail, turboalimentado con intercooler				
Cilindrada (cm³)	4.485				
Potencia nominal ISO14396 - ECE R120 a rpm (kW/CV)	96 / 129 a 2.200		89 / 121 a 2.200		89 / 121 a 2.200
Potencia máx. ISO14396 - ECE R120 a rpm (kW/CV)	107 / 146 a 1.900		98 / 133 a 1.800		
Par máx. ISO14396 - ECE R120 a rpm (Nm)	591 a 1.500		549 a 1.500		
Capacidad del depósito, combustible/urea (l)	140/27				
TRANSMISIÓN					
Tipo	6 + 3 Autoshift		De serie: 4 + 3 PowerShift / Opcional: 6 + 3 Autoshift		
Powershuttle	•		•		
Modo de cambio	Transmisión 6 + 3 (de serie): totalmente automática (marchas 1-6) / semiautomática (marchas 2-4) / manual		Transmisión 4 + 3 (de serie): manual Transmisión 6 + 3 (opcional): semiautomática (marchas 4-6) / manual		
Máx. velocidad de desplazamiento (km/h)	40 km/h		34 km/h		
EJES					
Diferencial de deslizamiento limitado en eje delantero	•		•		
Diferencial de deslizamiento limitado en eje trasero	•		•		
FRENOS DE SERVICIO					
Tipo	disco en baño de aceite, potencia hidráulica auxiliar				
Discos por eje	6 delanteros / 4 traseros				
Freno de estacionamiento	Accionamiento por resorte, desacoplamiento hidráulico en eje delantero (SAHR)				
SISTEMA HIDRÁULICO					
Bomba de engranajes 120 l/min / 240 bar	-		-		
Bomba de pistones de caudal variable 140 l/min / 250 bar	•		•		
Capacidad del depósito, aceite hidráulico (l)	105				
DIRECCIÓN					
Modo de dirección	DRD / D4R / Cond. lateral				
RUEDAS Y NEUMÁTICOS					
Estándar	460 / 70 R24				
Opcionales	500 / 70 R24				
DIMENSIONES ¹⁾					
A: Distancia desde el talón de la horquilla hasta el contrapeso (mm)	5.005	5.239	5.005	5.239	5.472
B: Distancia entre ejes (mm)	1.873	1.873	1.873	1.873	1.873
C: Distancia al suelo (mm)	415	415	415	415	415
D: Anchura máx. (mm)	2.340	2.340	2.340	2.340	2.340
E: Ancho de vía (mm)	3.000	3.000	3.000	3.000	3.000
F: Altura de cabina (mm)	2.447	2.447	2.447	2.447	2.447
Peso total con horquillas y conductor (kg)	7.935	8.000	7.935	8.000	8.580

* De acuerdo con la legislación y las características estipuladas en tu país ¹⁾ con neumáticos estándar ²⁾ ECE R120 corresponde a ISO 14396 y 97/68/CE o 2000/25/CE
• De serie ○ Opcional – no disponible




Folleto de CASE IH Farmlift – 12/2022
Cód. 21C4001E00
Impreso en AUSTRIA

WWW.CASEIH.COM

CNH Industrial Österreich GmbH
Steyrer Straße 32, A-4300 St. Valentin – Austria

Teléfono gratuito: 00 800 22 73 44 00

 ¡La seguridad nunca está de más! Lee siempre el Manual del operador antes de utilizar cualquier equipo. Inspecciona el equipo antes de utilizarlo, asegurándote de que tenga un funcionamiento adecuado. Sigue las indicaciones de seguridad del producto y haz uso de cualquiera de los elementos de seguridad suministrados. Este impreso ha sido publicado para su distribución a nivel mundial, por lo que debe tenerse en cuenta que el equipo estándar y opcional, y la posibilidad de disponer de cada modelo, podría variar de un país a otro. Case IH se reserva el derecho de efectuar modificaciones en el diseño y las características técnicas en cualquier momento y sin aviso previo, sin contraer por ello ningún tipo de obligación de aportar dichas modificaciones a las unidades que ya hayan sido vendidas. A pesar del esfuerzo que hacemos para que las características técnicas, las descripciones y las ilustraciones que aparecen en el presente folleto sean correctas en el momento de su impresión, también éstas pueden ser susceptibles de modificación sin aviso previo. Las ilustraciones pueden mostrar el equipo opcional o bien pueden no mostrar todo el equipo estándar. Case IH recomienda lubricantes **AKCELA**.



CASE IH
AGRICULTURE
PARA LOS MÁS EXIGENTES